

Wpłynęło dnia 31.10.2023  
L.dz. 458 podpis

Tomaszów Mazowiecki, dn. 26 października 2023 r.

*Ben*  
*P. Kucharski*  
*Rodny*  
*10m*  
*Radny*  
*Prezesa*  
*Rady*  
*Miejskiej*  
*Tomaszowa*  
*Mazowieckiego*  
*Krzysztof Kuchta*

**PREZYDENT MIASTA**  
**Tomaszowa Maz.**

Pan

Krzysztof Kuchta

Przewodniczący Rady Miejskiej

Tomaszowa Mazowieckiego

**Znak sprawy: WAK.0003.44.2023**

W odpowiedzi na interpelację Pana Piotra Kucharskiego Radnego Rady Miejskiej Tomaszowa Mazowieckiego, złożoną w dniu 18 lipca 2023 roku, dotyczącą funduszu remontowego, w załączeniu przekazuję wyjaśnienia Prezesa Zarządu Tomaszowskiego Towarzystwa Budownictwa Społecznego Spółka z o.o. w Tomaszowie Mazowieckim.

**PREZYDENT MIASTA**  
*Małgorzata Witko*

W załączeniu:

Pismo Prezesa Zarządu Tomaszowskiego Towarzystwa Budownictwa Społecznego Sp. z o.o. z dnia 2 października 2023 roku znak. TTBS/4325/2023 - kopia







**TOMASZOWSKIE TOWARZYSTWO BUDOWNICTWA SPOŁECZNEGO**  
**SPÓŁKA Z OGRANICZONĄ ODPOWIEDZIALNOŚCIĄ**

URZĄD MIASTA  
Wydział Audytu Wewnętrznego  
i Kontroli  
Biuro Kontroli

WAK  
Bk  
09.10.2023  
10.2023  
Tomaszów Maz., dn.2.10.2023 r.

L.dz. TTBS/ 4325 /2023

Wpłynęło dnia 09.10.2023  
Nr 452

**Urząd Miasta w Tomaszowie Maz.  
Biuro Audytu Wewnętrznego  
i Kontroli**



Dotyczy: odpowiedzi na interpelację Pana Piotra Kucharskiego Radnego Rady Miejskiej Tomaszowa Maz. w sprawie „Funduszu remontowego”

Tomaszowskie TBS Spółka z o.o. z siedzibą w Tomaszowie Maz. przedstawia odpowiedzi na zadane w interpelacji pytania:

1. Wykaz nakładów inwestycyjnych i remontowych poniesionych na dany budynek mieszkalny z podziałem na lata 2019-2022, w tym:

a) Nakłady na inwestycje w zasobie własnym Spółki:

L.p.	Adres	2019	2020	2021	Razem
1	Barlickiego 20		33 717,13		33 717,13
2	Borek 22/24			16 966 645,83	16 966 645,83
3	Koszty budynku Majowa 15	84 243,49			84 243,49
4	Osiedle przy ul. Stolarskiej 31-33		24 587,70		24 587,70
5	Stolarska 31 a			83 033,38	83 033,38
	<b>Razem</b>	<b>84 243,49</b>	<b>58 304,83</b>	<b>17 049 679,21</b>	<b>17 192 227,53</b>

b) Nakłady na inwestycje w zasobie gminnym:

L.p.	Adres	2019	2020	2021	2022	Razem
1	Farbiarska 18	901 847,89	182 220,79	16 435,47		1 100 504,15
2	Jana Pawła II 17		20 910,00			20 910,00
3	Konstytucji 3 Maja 47	5 313,60				5 313,60
4	Luboszevska 71		34 320,00			34 320,00
5	Niemcewiczka 16		14 007,58			14 007,58
6	Piłsudskiego 17/19		7 318,50	1 075 749,03		1 083 067,53
7	Pl. Kościuszki 1				11 788,62	11 788,62
8	Pl. Narutowicza 7		11 489,92	13 492,38		24 982,30
9	Polna 6/8			19 664,00		19 664,00
10	Popiełuszki 52		10 592,75			10 592,75
11	Spalska 18		8 165,67			8 165,67
12	Św. Antoniego 27		8 610,00			8 610,00
13	Św. Antoniego 35	2 970,00				2 970,00

NIP: 773-21-20-641 REGON: 590708822

KRS: 0000095675 Sąd Rejonowy dla Łodzi Śródmieścia XX Wydział KRS  
Kapitał zakładowy 25.160.200 PLN

www.ttbs.com.pl  
97-200 Tomaszów Maz., ul. Majowa 15  
(44) 724 64 20



**TOMASZOWSKIE TOWARZYSTWO BUDOWNICTWA SPOLECZNEGO**  
**SPÓŁKA Z OGRANICZONĄ ODPOWIEDZIALNOŚCIĄ**

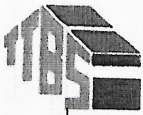
14	ul. Murarska 2/4				867 030,10	867 030,10
15	Żwirki i Wigury 4	6 211,50				6 211,50
	<b>Razem</b>	<b>916 342,99</b>	<b>297 635,21</b>	<b>1 125 340,88</b>	<b>878 818,72</b>	<b>3 218 137,80</b>

c) Nakłady na remonty w zasobie własnym Spółki:

L.p.	Adres	2019	2020	2021	2022	Razem
1	BARLICKIEGO 20, TOMASZÓW MAZ.	46 477,64		1 263,17		47 740,81
2	BOREK 22/24, TOMASZÓW MAZ.			2 725,00	2 200,04	4 925,04
3	BOREK 22/24A, TOMASZÓW MAZ.			2 725,00	1 850,20	4 575,20
4	BURSZTYNOWA 50-60, TOMASZÓW MAZ.			1 527,16	5 292,00	6 819,16
5	BURSZTYNOWA 82-92, TOMASZÓW MAZ.	997,00			1 633,46	2 630,46
6	BURSZTYNOWA 94-110, TOMASZÓW MAZ.	3 000,00		23 238,95		26 238,95
7	JEROZOLIMSKA 21, TOMASZÓW MAZ.			0,00	73 425,00	73 425,00
8	JEROZOLIMSKA 23, TOMASZÓW MAZ.		2 295,00	0,00	11 147,34	13 442,34
9	MAJOWA 15, TOMASZÓW MAZ.	20 461,00	1 550,00	1 302,56	1 927,76	25 241,32
10	STOLARSKA 31, TOMASZÓW MAZ.	8 550,13		6 128,88	171,12	14 850,13
11	STOLARSKA 31A, TOMASZÓW MAZ.	17 828,98		10 844,84		28 673,82
12	STOLARSKA 31B, TOMASZÓW MAZ.	3 201,11		17 448,79		20 649,90
13	STOLARSKA 33, TOMASZÓW MAZ.				6 624,00	6 624,00
14	STOLARSKA 33A, TOMASZÓW MAZ.	6 000,00	150,00	17 448,79		23 598,79
15	STOLARSKA 9, TOMASZÓW MAZ.	520,00		0,00	2 259,96	2 779,96
16	ŚW. ANTONIEGO 28-A, TOMASZÓW MAZ.		4 350,41		19 762,03	24 112,44
17	ŚW. ANTONIEGO 28-B, TOMASZÓW MAZ.				8 448,90	8 448,90
	<b>Razem</b>	<b>107 035,86</b>	<b>11 328,91</b>	<b>81 669,64</b>	<b>134 741,81</b>	<b>334 776,22</b>

d) Nakłady na remonty w zasobie gminnym:

L.p.	Adres	2019	2020	2021	2022	Razem
1	AKACJOWA 1, TOMASZÓW MAZ.	19 678,44	17 237,76	15 975,36	17 484,61	70 376,17
2	AKACJOWA 10, TOMASZÓW MAZ.	6 104,70	5 814,00	5 814,00	5 299,50	23 032,20
3	AKACJOWA 2, TOMASZÓW MAZ.	6 286,68	7 148,88	6 286,68	5 763,00	25 485,24
4	AKACJOWA 3, TOMASZÓW MAZ.	15 885,58	14 544,44	11 507,04	11 507,04	53 444,10
5	AKACJOWA 4, TOMASZÓW MAZ.	1 343,76	1 343,76	1 343,76	1 343,76	5 375,04



**TOMASZOWSKIE TOWARZYSTWO BUDOWNICTWA SPOŁECZNEGO**  
**SPÓŁKA Z OGRANICZONĄ ODPOWIEDZIALNOŚCIĄ**

6	AKACJOWA 6, TOMASZÓW MAZ.	7 931,04	7 718,88	6 433,44	6 433,44	28 516,80
7	AKACJOWA 7, TOMASZÓW MAZ.	15 764,16	16 721,46	19 798,29	10 913,76	63 197,67
8	AKACJOWA 8, TOMASZÓW MAZ.	8 745,60	8 673,00	7 769,25	7 033,20	32 221,05
9	AL.MARSZ.J.PIŁSUDSKIEGO 1/3		19 527,96			19 527,96
10	AL.MARSZ.J.PIŁSUDSKIEGO 11-A, TOMASZÓW MAZ.		3 000,00	4 406,20	61 655,82	69 062,02
11	AL.MARSZ.J.PIŁSUDSKIEGO 11-B, TOMASZÓW MAZ.	2 377,16	1 968,60	39 961,06	30 006,56	74 313,38
12	AL.MARSZ.J.PIŁSUDSKIEGO 11-C, TOMASZÓW MAZ.				26 698,81	26 698,81
13	AL.MARSZ.J.PIŁSUDSKIEGO 12, TOMASZÓW MAZ.	12 842,00		3 783,87		16 625,87
14	AL.MARSZ.J.PIŁSUDSKIEGO 13, TOMASZÓW MAZ.	5 680,00		58 315,63		63 995,63
15	AL.MARSZ.J.PIŁSUDSKIEGO 14-A, TOMASZÓW MAZ.			900,76	620,43	1 521,19
16	AL.MARSZ.J.PIŁSUDSKIEGO 14-B, TOMASZÓW MAZ.	330,00	4 249,60			4 579,60
17	AL.MARSZ.J.PIŁSUDSKIEGO 17/19-A, TOMASZÓW MAZ.	35 446,39		21 900,90	5 621,99	62 969,28
18	AL.MARSZ.J.PIŁSUDSKIEGO 17/19-B, TOMASZÓW MAZ.	4 594,80		11 300,00		15 894,80
19	AL.MARSZ.J.PIŁSUDSKIEGO 17/19-C, TOMASZÓW MAZ.			9 080,00		9 080,00
20	AL.MARSZ.J.PIŁSUDSKIEGO 17/19-D, TOMASZÓW MAZ.		96 147,64	2 521,50		98 669,14
21	AL.MARSZ.J.PIŁSUDSKIEGO 18, TOMASZÓW MAZ.		7 182,50	6 000,00	1 877,13	15 059,63
22	AL.MARSZ.J.PIŁSUDSKIEGO 21-A, TOMASZÓW MAZ.	2 664,00		290,00	40 304,50	43 258,50
23	AL.MARSZ.J.PIŁSUDSKIEGO 21-B, TOMASZÓW MAZ.			837,50	53 278,25	54 115,75
24	AL.MARSZ.J.PIŁSUDSKIEGO 22-A, TOMASZÓW MAZ.	31 215,11		34 550,40	4 959,39	70 724,90
25	AL.MARSZ.J.PIŁSUDSKIEGO 22-B, TOMASZÓW MAZ.	4 400,00		3 023,45		7 423,45
26	AL.MARSZ.J.PIŁSUDSKIEGO 22-C, TOMASZÓW MAZ.		13 300,00	373,51		13 673,51
27	AL.MARSZ.J.PIŁSUDSKIEGO 24-A, TOMASZÓW MAZ.	2 259,70	2 662,79		1 341,73	6 264,22
28	AL.MARSZ.J.PIŁSUDSKIEGO 24-B, TOMASZÓW MAZ.	5 540,00	4 206,41			9 746,41
29	AL.MARSZ.J.PIŁSUDSKIEGO 25-A, TOMASZÓW MAZ.			16 703,61	21 219,26	37 922,87
30	AL.MARSZ.J.PIŁSUDSKIEGO 25-B, TOMASZÓW MAZ.	6 077,59	5 000,00	7 468,30		18 545,89
31	AL.MARSZ.J.PIŁSUDSKIEGO 25-C, TOMASZÓW MAZ.			4 662,40		4 662,40
32	AL.MARSZ.J.PIŁSUDSKIEGO 25-D, TOMASZÓW MAZ.		905,97			905,97
33	AL.MARSZ.J.PIŁSUDSKIEGO 26-A, TOMASZÓW MAZ.		3 243,87	6 000,00		9 243,87
34	AL.MARSZ.J.PIŁSUDSKIEGO 26-B, TOMASZÓW MAZ.		3 000,00		1 111,11	4 111,11

NIP: 773-21-20-641 REGON: 590708822

KRS: 0000095675 Sąd Rejonowy dla Łodzi Śródmieścia XX Wydział KRS

Kapitał zakładowy 25.160.200 PLN

www.ttbs.com.pl

97-200 Tomaszów Maz., ul. Majowa 15

(44) 724 64 20



**TOMASZOWSKIE TOWARZYSTWO BUDOWNICTWA SPOŁECZNEGO**  
**SPÓŁKA Z OGRANICZONĄ ODPOWIEDZIALNOŚCIĄ**

35	AL.MARSZ.J.PIŁSUDSKIEGO 27-A, TOMASZÓW MAZ.			8 075,11		8 075,11
36	AL.MARSZ.J.PIŁSUDSKIEGO 27-B, TOMASZÓW MAZ.	5 826,01	4 484,80		6 125,00	16 435,81
37	AL.MARSZ.J.PIŁSUDSKIEGO 2A, TOMASZÓW MAZ.	19 917,62	30 965,16	34 907,68	30 965,16	116 755,62
38	AL.MARSZ.J.PIŁSUDSKIEGO 31, TOMASZÓW MAZ.	24 620,96	3 000,00	2 772,00		30 392,96
39	AL.MARSZ.J.PIŁSUDSKIEGO 33/35-A, TOMASZÓW MAZ.	2 295,17	5 935,74	3 043,80		11 274,71
40	AL.MARSZ.J.PIŁSUDSKIEGO 33/35-B, TOMASZÓW MAZ.			5 997,67		5 997,67
41	AL.MARSZ.J.PIŁSUDSKIEGO 7, TOMASZÓW MAZ.	330,00		1 673,79	9 974,67	11 978,46
42	B. JOSELEWICZA 11, TOMASZÓW MAZ.			5 055,43	50,00	5 105,43
43	B. JOSELEWICZA 12-A, TOMASZÓW MAZ.	1 663,20		3 072,52	2 327,63	7 063,35
44	B. JOSELEWICZA 12-B, TOMASZÓW MAZ.	3 638,00		3 000,00		6 638,00
45	B. JOSELEWICZA 14-A, TOMASZÓW MAZ.				460,00	460,00
46	B. JOSELEWICZA 17/19, TOMASZÓW MAZ.		2 496,18		35 755,50	38 251,68
47	B. JOSELEWICZA 8, TOMASZÓW MAZ.	1 200,00	3 869,59	5 347,52	776,07	11 193,18
48	BARLICKIEGO-KRZYWA , TOMASZÓW MAZ.	18 996,00	18 235,21	18 071,16	18 071,16	73 373,53
49	BOHATERÓW GETTA WARSZAWSKIEGO 15, TOMASZÓW MAZ.	9 546,13	4 922,92	3 646,23	3 267,48	21 382,76
50	BOHATERÓW GETTA WARSZAWSKIEGO 17/19, TOMASZÓW MAZ.	13 827,62	17 354,89	11 692,44	11 692,39	54 567,34
51	BOHATERÓW GETTA WARSZAWSKIEGO 2/6, TOMASZÓW MAZ.	16 381,44	15 131,44	14 944,08	14 024,89	60 481,85
52	BOHATERÓW GETTA WARSZAWSKIEGO 21/23, TOMASZÓW MAZ.	19 468,28	19 672,80	16 007,34	13 832,23	68 980,65
53	BOHATERÓW GETTA WARSZAWSKIEGO 8/12, TOMASZÓW MAZ.	15 468,99	14 430,24	13 601,74	11 428,33	54 929,30
54	DŁUGA 1/9, TOMASZÓW MAZ.	26 184,87	22 914,24	22 892,25	16 337,17	88 328,53
55	DŁUGA 29/35, TOMASZÓW MAZ.	8 231,19	8 231,19	10 668,12	8 175,60	35 306,10
56	DŁUGA 54, TOMASZÓW MAZ.	15 617,90	34 410,00	5 800,00		55 827,90
57	DŁUGA 64-A, TOMASZÓW MAZ.		3 651,93			3 651,93
58	DŁUGA 64-B, TOMASZÓW MAZ.		3 116,67	548,83		3 665,50
59	DŁUGA 64-C, TOMASZÓW MAZ.		3 116,66			3 116,66
60	DŁUGA 70, TOMASZÓW MAZ.		7 440,00			7 440,00
61	DZIECI POLSKICH 45, TOMASZÓW MAZ.	13 067,28	13 067,28	13 067,28	15 849,52	55 051,36
62	FABRYCZNA 21, TOMASZÓW MAZ.				27 974,83	27 974,83

NIP: 773-21-20-641 REGON: 590708822

KRS: 0000095675 Sąd Rejonowy dla Łodzi Śródmieścia XX Wydział KRS  
Kapitał zakładowy 25.160.200 PLN

www.ttbs.com.pl

97-200 Tomaszów Maz., ul. Majowa 15  
(44) 724 64 20

4



**TOMASZOWSKIE TOWARZYSTWO BUDOWNICTWA SPOŁECZNEGO**  
**SPÓŁKA Z OGRANICZONĄ ODPOWIEDZIALNOŚCIĄ**

63	FABRYCZNA 34-A, TOMASZÓW MAZ.	5 070,17		11 305,05	1 319,14	17 694,36
64	FABRYCZNA 3-A, TOMASZÓW MAZ.	13 067,22				13 067,22
65	FABRYCZNA 3-B, TOMASZÓW MAZ.			3 000,00		3 000,00
66	FARBIARSKA 18-A, TOMASZÓW MAZ.	351 047,27	1 138,21	52 854,34		405 039,82
67	FARBIARSKA 18-B, TOMASZÓW MAZ.	4 484,88	14 169,71	1 795,50		20 450,09
68	FARBIARSKA 28/30-A, TOMASZÓW MAZ.		569,08	10 650,70	6 847,21	18 066,99
69	FARBIARSKA 28/30-B, TOMASZÓW MAZ.	7 642,61		8 241,70		15 884,31
70	FARBIARSKA 31, TOMASZÓW MAZ.		6 711,07	2 400,96		9 112,03
71	FARBIARSKA 35, TOMASZÓW MAZ.			3 280,00	1 767,90	5 047,90
72	FARBIARSKA 9/11, TOMASZÓW MAZ.	54 831,96	11 467,00		590,71	66 889,67
73	GEN.GROTA-ROWECKIEGO 48, TOMASZÓW MAZ.			483,36	4 600,25	5 083,61
74	GEN.GROTA-ROWECKIEGO 68, TOMASZÓW MAZ.			555,50		555,50
75	GEN.GROTA-ROWECKIEGO 7, TOMASZÓW MAZ.	25 507,55	53 750,68	656,65		79 914,88
76	GEN.J.HALLERA 1/3-B, TOMASZÓW MAZ.		11 613,45	2 078,00	1 089,63	14 781,08
77	GŁOWACKIEGO 13, TOMASZÓW MAZ.	12 700,18				12 700,18
78	GŁÓWNA 4/6-A, TOMASZÓW MAZ.	10 338,00	1 766,07		29 783,99	41 888,06
79	GŁÓWNA 4/6-B, TOMASZÓW MAZ.		1 436,87		870,80	2 307,67
80	GŁÓWNA 8, TOMASZÓW MAZ.			944,55		944,55
81	GÓRNA 11, TOMASZÓW MAZ.	2 430,00	2 051,00		4 849,79	9 330,79
82	GRANICZNA 47, TOMASZÓW MAZ.	7 093,44	8 743,44	10 348,94	5 743,44	31 929,26
83	GRUNWALDZKA 21, TOMASZÓW MAZ.			4 035,18	46 779,94	50 815,12
84	GRUNWALDZKA 23/25, TOMASZÓW MAZ.	10 008,57	5 899,56	5 899,56	9 271,67	31 079,36
85	GRUNWALDZKA 24, TOMASZÓW MAZ.	3 785,04	3 785,04	3 785,04	3 607,01	14 962,13
86	GRUNWALDZKA 32, TOMASZÓW MAZ.	22 129,40	13 654,20	17 743,40	13 654,20	67 181,20
87	GRUNWALDZKA 5, TOMASZÓW MAZ.	7 681,20	15 224,33	14 999,66	19 518,32	57 423,51
88	GRUNWALDZKA 7, TOMASZÓW MAZ.	1 848,00		11 902,96	1 962,16	15 713,12
89	H.KOŁŁĄTAJA 14-A, TOMASZÓW MAZ.			9 872,79	10 648,15	20 520,94
90	H.KOŁŁĄTAJA 14-B, TOMASZÓW MAZ.				2 450,82	2 450,82
91	H.KOŁŁĄTAJA 14-C, TOMASZÓW MAZ.	1 164,00				1 164,00
92	H.KOŁŁĄTAJA 16, TOMASZÓW MAZ.	11 947,89	365,40	1 189,68		13 502,97

NIP: 773-21-20-641 REGON: 590708822

KRS: 0000095675 Sąd Rejonowy dla Łodzi Śródmieścia XX Wydział KRS  
Kapitał zakładowy 25.160.200 PLN

www.ttbs.com.pl  
 97-200 Tomaszów Maz., ul. Majowa 15  
 (44) 724 64 20



**TOMASZOWSKIE TOWARZYSTWO BUDOWNICTWA SPOŁECZNEGO**  
**SPÓŁKA Z OGRANICZONĄ ODPOWIEDZIALNOŚCIĄ**

93	H.KOŁŁĄTAJA 19-A, TOMASZÓW MAZ.			2 927,52		2 927,52
94	H.KOŁŁĄTAJA 19-B, TOMASZÓW MAZ.	1 030,76				1 030,76
95	H.KOŁŁĄTAJA 20, TOMASZÓW MAZ.	5 234,46	46 928,18	10 600,00		62 762,64
96	H.KOŁŁĄTAJA 22-A, TOMASZÓW MAZ.	12 996,00	7 280,00	2 140,40		22 416,40
97	H.KOŁŁĄTAJA 22-B, TOMASZÓW MAZ.			3 060,00		3 060,00
98	H.KOŁŁĄTAJA 26/28-A, TOMASZÓW MAZ.			4 507,10	765,61	5 272,71
99	J.U.NIEMCEWICZA 16-A, TOMASZÓW MAZ.			6 000,00		6 000,00
100	J.U.NIEMCEWICZA 16-B, TOMASZÓW MAZ.				2 111,67	2 111,67
101	J.U.NIEMCEWICZA 24-A, TOMASZÓW MAZ.	7 263,31	1 174,34			8 437,65
102	J.U.NIEMCEWICZA 24-B, TOMASZÓW MAZ.		6 410,03	1 314,00		7 724,03
103	J.U.NIEMCEWICZA 31, TOMASZÓW MAZ.		6 695,94	6 653,34	4 050,87	17 400,15
104	JAGIELLOŃSKA 3, TOMASZÓW MAZ.	3 110,00				3 110,00
105	JAŁOWCOWA 13, TOMASZÓW MAZ.			10 080,00		10 080,00
106	JAŁOWCOWA 15, TOMASZÓW MAZ.	7 246,08	6 611,40	6 611,40	6 611,40	27 080,28
107	JANA PAWŁA II 15, TOMASZÓW MAZ.	5 252,12	9 391,75		6 111,90	20 755,77
108	JANA PAWŁA II 17, TOMASZÓW MAZ.	36 602,09	5 964,66			42 566,75
109	JEROZOLIMSKA 11/15, TOMASZÓW MAZ.	25 120,15	19 850,36	18 879,92	21 348,76	85 199,19
110	JEROZOLIMSKA 12-A, TOMASZÓW MAZ.		19 945,93			19 945,93
111	JEROZOLIMSKA 6, TOMASZÓW MAZ.	42 239,38	8 050,00			50 289,38
112	JEROZOLIMSKA 7/9-A, TOMASZÓW MAZ.			1 427,36		1 427,36
113	JÓZEFOWSKA 15/17, TOMASZÓW MAZ.	2 276,42	1 600,00	939,14	31 626,34	36 441,90
114	JÓZEFOWSKA 22/24, TOMASZÓW MAZ.			5 112,54	4 509,26	9 621,80
115	KONSTYTUCJI 3 MAJA 13-B, TOMASZÓW MAZ.		3 291,19	10 708,61		13 999,80
116	KONSTYTUCJI 3 MAJA 14, TOMASZÓW MAZ.	2 815,06			7 437,84	10 252,90
117	KONSTYTUCJI 3 MAJA 17, TOMASZÓW MAZ.		5 320,50	29 602,98		34 923,48
118	KONSTYTUCJI 3 MAJA 29, TOMASZÓW MAZ.	5 692,26		6 143,03	2 570,00	14 405,29
119	KONSTYTUCJI 3 MAJA 31-A, TOMASZÓW MAZ.	6 348,08		15 506,59	139 470,00	161 324,67
120	KONSTYTUCJI 3 MAJA 31-B, TOMASZÓW MAZ.		4 100,00			4 100,00
121	KONSTYTUCJI 3 MAJA 41a, TOMASZÓW MAZ.	2 800,00		1 366,02	2 820,84	6 986,86

NIP: 773-21-20-641 REGON: 590708822

KRS: 0000095675 Sąd Rejonowy dla Łodzi Śródmieścia XX Wydział KRS

Kapitał zakładowy 25.160.200 PLN

www.ttbs.com.pl

97-200 Tomaszów Maz., ul. Majowa 15

(44) 724 64 20





**TOMASZOWSKIE TOWARZYSTWO BUDOWNICTWA SPOŁECZNEGO**  
**SPÓŁKA Z OGRANICZONĄ ODPOWIEDZIALNOŚCIĄ**

	MAZ.					
152	MICKIEWICZA 46-A, TOMASZÓW MAZ.		3 913,83	1 127,36	1 790,22	6 831,41
153	MICKIEWICZA 46-B, TOMASZÓW MAZ.	1 345,69				1 345,69
154	MIRECKIEGO 53, TOMASZÓW MAZ.			10 900,00	21 795,08	32 695,08
155	MIRECKIEGO 79, TOMASZÓW MAZ.				1 667,55	1 667,55
156	MIRECKIEGO 9, TOMASZÓW MAZ.			1 836,88		1 836,88
157	MURARSKA 2/4, TOMASZÓW MAZ.	938,98	4 562,52	10 049,24	5 559,45	21 110,19
158	NADRZECZNA 79A, TOMASZÓW MAZ.			700,80		700,80
159	NIEBROWSKA 10, TOMASZÓW MAZ.	1 759,26	12 583,00	3 654,32	42 116,56	60 113,14
160	NIEBROWSKA 12, TOMASZÓW MAZ.		1 770,40	3 920,22	150,00	5 840,62
161	NIECAŁA 8, TOMASZÓW MAZ.	2 240,00	18 488,53	4 638,46	2 385,65	27 752,64
162	NISKA 12, TOMASZÓW MAZ.		27 740,34	115 925,66		143 666,00
163	NISKA 18A, TOMASZÓW MAZ.	17 336,87	11 948,04	12 254,40	17 346,96	58 886,27
164	NISKA 18B, TOMASZÓW MAZ.	4 989,30	4 802,40	4 802,40	4 802,40	19 396,50
165	NISKA 20 , TOMASZÓW MAZ	4 039,20	4 299,30	4 253,40	4 161,60	16 753,50
166	NISKA 22, TOMASZÓW MAZ.	7 807,80	7 341,60	6 902,00	11 495,60	33 547,00
167	NISKA 22A, TOMASZÓW MAZ.	8 352,00	8 352,00	8 352,00	8 352,00	33 408,00
168	NISKA 24, TOMASZÓW MAZ.	15 710,72	14 893,56	16 393,56	24 947,09	71 944,93
169	NISKA 27/29, TOMASZÓW MAZ.	5 299,20	5 299,20	4 968,00	3 422,40	18 988,80
170	NISKA 27/29A, TOMASZÓW MAZ.	5 364,00	5 364,00	5 364,00	5 364,00	21 456,00
171	NISKA 31, TOMASZÓW MAZ.	6 257,36	6 175,70	16 819,14	2 676,46	31 928,66
172	NISKA 33 , TOMASZÓW MAZ	5 445,12	5 015,28	4 656,99	4 585,32	19 702,71
173	NISKA 33A, TOMASZÓW MAZ.	3 175,74	4 256,13	4 583,52	4 583,52	16 598,91
174	NISKA 43, TOMASZÓW MAZ.	7 452,12	10 435,62	18 625,17	6 354,52	42 867,43
175	NISKA 47, TOMASZÓW MAZ.	7 953,60	10 807,60	7 953,60	7 953,60	34 668,40
176	NOWOWIEJSKA 37, TOMASZÓW MAZ.	2 869,70				2 869,70
177	NOWOWIEJSKA 40/42-A, TOMASZÓW MAZ.				12 266,90	12 266,90
178	NOWOWIEJSKA 40/42-B, TOMASZÓW MAZ.				2 782,52	2 782,52
179	NOWOWIEJSKA 40/42-C, TOMASZÓW MAZ.		3 000,00		3 300,00	6 300,00
180	OKOPOWA 12, TOMASZÓW MAZ.		13 658,54			13 658,54
181	PL. KOŚCIUSZKI 1-A, TOMASZÓW MAZ.			1 279,36	5 038,70	6 318,06
182	PL. KOŚCIUSZKI 1-B, TOMASZÓW MAZ.	1 927,40		9 051,51	6 609,52	17 588,43
183	PL. NARUTOWICZA 7, TOMASZÓW MAZ.		5 349,59			5 349,59
184	PL.KOŚCIUSZKI 25, TOMASZÓW MAZ.		1 656,90	1 410,16		3 067,06

NIP: 773-21-20-641 REGON: 590708822

KRS: 0000095675 Sąd Rejonowy dla Łodzi Śródmieścia XX Wydział KRS

Kapitał zakładowy 25.160.200 PLN



www.ttbs.com.pl



97-200 Tomaszów Maz., ul. Majowa 15



(44) 724 64 20

4



**TOMASZOWSKIE TOWARZYSTWO BUDOWNICTWA SPOŁECZNEGO**  
**SPÓŁKA Z OGRANICZONĄ ODPOWIEDZIALNOŚCIĄ**

122	KONSTYTUCJI 3 MAJA 45, TOMASZÓW MAZ.	8 584,00		2 478,19		<b>11 062,19</b>
123	KONSTYTUCJI 3 MAJA 47-A, TOMASZÓW MAZ.	1 562,18				<b>1 562,18</b>
124	KONSTYTUCJI 3 MAJA 47-C, TOMASZÓW MAZ.	1 988,37				<b>1 988,37</b>
125	KONSTYTUCJI 3 MAJA 53-A, TOMASZÓW MAZ.		39 418,91	38 866,40	27 433,38	<b>105 718,69</b>
126	KONSTYTUCJI 3 MAJA 60, TOMASZÓW MAZ.	7 675,43			6 672,52	<b>14 347,95</b>
127	KONSTYTUCJI 3 MAJA 63, TOMASZÓW MAZ.				7 069,38	<b>7 069,38</b>
128	KRZYWA 10, TOMASZÓW MAZ.	3 392,45	19 564,97	20 403,27		<b>43 360,69</b>
129	KRZYWA 13, TOMASZÓW MAZ.		947,82	2 884,97	10 850,06	<b>14 682,85</b>
130	KRZYŻOWA 16/18-A, TOMASZÓW MAZ.	2 488,86	2 463,07	1 445,24	37 000,00	<b>43 397,17</b>
131	KRZYŻOWA 16/18-B, TOMASZÓW MAZ.		2 560,00			<b>2 560,00</b>
132	KRZYŻOWA 16/18-C, TOMASZÓW MAZ.		992,12	5 271,43		<b>6 263,55</b>
133	KRZYŻOWA 24-A, TOMASZÓW MAZ.	4 364,45	6 244,22	16 069,85	4 339,08	<b>31 017,60</b>
134	KRZYŻOWA 24-B, TOMASZÓW MAZ.		3 724,00	22 115,43	2 704,55	<b>28 543,98</b>
135	KRZYŻOWA 26-A, TOMASZÓW MAZ.	4 287,00	10 506,53		5 133,94	<b>19 927,47</b>
136	KRZYŻOWA 30-A, TOMASZÓW MAZ.		19 425,00			<b>19 425,00</b>
137	KRZYŻOWA 4, TOMASZÓW MAZ.		2 844,70	10 400,00		<b>13 244,70</b>
138	KS.J.POPIELUSZKI 52, TOMASZÓW MAZ.		6 857,76		1 353,41	<b>8 211,17</b>
139	LEGIONÓW 16, TOMASZÓW MAZ.	8 600,00			2 752,38	<b>11 352,38</b>
140	LEGIONÓW 45-B, TOMASZÓW MAZ.	1 251,92				<b>1 251,92</b>
141	LEGIONÓW 49, TOMASZÓW MAZ.			4 730,92	1 258,15	<b>5 989,07</b>
142	LEGIONÓW 51, TOMASZÓW MAZ.		6 861,45	8 050,00		<b>14 911,45</b>
143	LIPOWA 19, TOMASZÓW MAZ.		18 000,00	3 201,96	2 000,29	<b>23 202,25</b>
144	LUBOSZEWSKA 71-A, TOMASZÓW MAZ.		1 750,00	1 331,91	5 150,00	<b>8 231,91</b>
145	MAJOWA 16, TOMASZÓW MAZ.		61,00			<b>61,00</b>
146	MAJOWA 96A, TOMASZÓW MAZ.			3 803,05	4 963,48	<b>8 766,53</b>
147	MAZOWIECKA 2, TOMASZÓW MAZ.	6 029,16	4 968,53	4 038,48	3 440,18	<b>18 476,35</b>
148	MAZOWIECKA 2a, TOMASZÓW MAZ.	21 211,56	20 170,08	20 590,87	17 432,81	<b>79 405,32</b>
149	MAZOWIECKA 2b, TOMASZÓW MAZ.	15 537,90	14 639,74	12 739,68	12 638,58	<b>55 555,90</b>
150	MICKIEWICZA 29, TOMASZÓW MAZ.				7 343,81	<b>7 343,81</b>
151	MICKIEWICZA 44, TOMASZÓW		735,63			<b>735,63</b>

NIP: 773-21-20-641 REGON: 590708822

KRS: 0000095675 Sąd Rejonowy dla Łodzi Śródmieścia XX Wydział KRS

Kapitał zakładowy 25.160.200 PLN

www.ttbs.com.pl

97-200 Tomaszów Maz., ul. Majowa 15

(44) 724 64 20

4



**TOMASZOWSKIE TOWARZYSTWO BUDOWNICTWA SPOŁECZNEGO**  
**SPOŁKA Z OGRANICZONĄ ODPOWIEDZIALNOŚCIĄ**

185	POLNA 1, TOMASZÓW MAZ.	9 924,00	28 092,13	7 800,00	1 219,11	47 035,24
186	POLNA 10, TOMASZÓW MAZ.	19 459,11	12 378,79	6 683,68	6 326,88	44 848,46
187	POLNA 11-A, TOMASZÓW MAZ.	22 736,10	24 711,58	8 694,37	500,00	56 642,05
188	POLNA 11-B, TOMASZÓW MAZ.	5 773,25	6 362,52		3 600,00	15 735,77
189	POLNA 12, TOMASZÓW MAZ.	10 382,36	7 146,64	9 533,56	8 565,64	35 628,20
190	POLNA 14, TOMASZÓW MAZ.	27 433,47	26 824,80	30 042,32	22 545,24	106 845,83
191	POLNA 14a, TOMASZÓW MAZ.	24 498,84	24 364,54	23 671,78	19 851,42	92 386,58
192	POLNA 15, TOMASZÓW MAZ.	7 560,00	14 049,08	65 380,27	4 200,00	91 189,35
193	POLNA 16, TOMASZÓW MAZ.	488,00	13 437,09	3 000,00	2 205,02	19 130,11
194	POLNA 21/23, TOMASZÓW MAZ.	7 828,44	7 828,44	6 833,71	4 508,04	26 998,63
195	POLNA 23A, TOMASZÓW MAZ.	15 795,76	12 223,46	9 158,82	4 995,72	42 173,76
196	POLNA 25/27, TOMASZÓW MAZ.	3 977,04	2 313,84	3 999,77	2 371,68	12 662,33
197	POLNA 25A, TOMASZÓW MAZ.	13 203,06	12 186,92	11 996,40	12 310,62	49 697,00
198	POLNA 27A, TOMASZÓW MAZ.	22 942,64	19 258,42	20 801,44	12 743,88	75 746,38
199	POLNA 28, TOMASZÓW MAZ.	10 321,56	10 008,52	9 644,88	14 099,43	44 074,39
200	POLNA 29/31, TOMASZÓW MAZ.	3 778,56	3 778,56	3 778,56	3 358,72	14 694,40
201	POLNA 52, TOMASZÓW MAZ.		4 844,89	1 571,69	1 812,12	8 228,70
202	POLNA 6/8-A, TOMASZÓW MAZ.			2 927,52	1 023,19	3 950,71
203	PREZ. I. MOŚCICKIEGO 12-C, TOMASZÓW MAZ.		18 449,16			18 449,16
204	PREZ. I. MOŚCICKIEGO 8-A, TOMASZÓW MAZ.	8 750,00				8 750,00
205	PREZ. I. MOŚCICKIEGO 8-B, TOMASZÓW MAZ.		2 160,25			2 160,25
206	RADOMSKA 20, TOMASZÓW MAZ.		1 811,80	658,75		2 470,55
207	SIEDMIODOMKI 1-A, TOMASZÓW MAZ.			584,63	3 300,00	3 884,63
208	SIEDMIODOMKI 1-D, TOMASZÓW MAZ.	3 398,89				3 398,89
209	SŁOWACKIEGO 16/18, TOMASZÓW MAZ.	2 816,64	24 140,32	1 390,44	1 390,44	29 737,84
210	SŁOWACKIEGO 1-A, TOMASZÓW MAZ.		2 927,52		2 595,98	5 523,50
211	SŁOWACKIEGO 1-B, TOMASZÓW MAZ.			3 652,52		3 652,52
212	SŁOWACKIEGO 21, TOMASZÓW MAZ.		8 986,54		14 762,40	23 748,94
213	SŁOWACKIEGO 28/30, TOMASZÓW MAZ.		2 272,14		1 634,48	3 906,62
214	SŁOWACKIEGO 32/42A, TOMASZÓW MAZ.		11 574,00	451,58	34 456,58	46 482,16
215	SMUTNA 13, TOMASZÓW MAZ.			3 165,00	5 794,91	8 959,91
216	SMUTNA 19, TOMASZÓW MAZ.	2 442,73		972,92		3 415,65
217	SMUTNA 21, TOMASZÓW MAZ.	1 439,46				1 439,46

NIP: 773-21-20-641 REGON: 590708822

KRS: 0000095675 Sąd Rejonowy dla Łodzi Śródmieścia XX Wydział KRS

Kapitał zakładowy 25.160.200 PLN

www.ttbs.com.pl

97-200 Tomaszów Maz., ul. Majowa 15

(44) 724 64 20



**TOMASZOWSKIE TOWARZYSTWO BUDOWNICTWA SPOŁECZNEGO**  
**SPÓŁKA Z OGRANICZONĄ ODPOWIEDZIALNOŚCIĄ**

218	SPALSKA 42, TOMASZÓW MAZ.		5 179,60				5 179,60
219	SPALSKA 62, TOMASZÓW MAZ.	4 243,67					4 243,67
220	STERLINGA 8, TOMASZÓW MAZ.	6 203,11	7 068,19	2 948,76	2 948,76		19 168,82
221	STOLARSKA 1/3, TOMASZÓW MAZ.	26 680,25	20 560,06	21 130,16	17 003,75		85 374,22
222	SZCZĘŚLIWA 40, TOMASZÓW MAZ.	45 325,97	8 928,70	950,16			55 204,83
223	SZEROKA 2/6, TOMASZÓW MAZ.	13 269,96		14 155,02	7 066,30		34 491,28
224	SZEROKA 21, TOMASZÓW MAZ.	2 738,76					2 738,76
225	SZEROKA 43, TOMASZÓW MAZ.				833,34		833,34
226	SZEROKA 9/11, TOMASZÓW MAZ.	10 616,25					10 616,25
227	ŚRODKOWA 3-A, TOMASZÓW MAZ.	18 083,50					18 083,50
228	ŚW. ANTONIEGO 20A, TOMASZÓW MAZ.	1 064,38		3 000,00	2 045,41		6 109,79
229	ŚW. ANTONIEGO 21/23, TOMASZÓW MAZ.		3 587,40				3 587,40
230	ŚW. ANTONIEGO 25-A, TOMASZÓW MAZ.	12 442,50	10 170,10	19 496,62	5 906,33		48 015,55
231	ŚW. ANTONIEGO 25-B, TOMASZÓW MAZ.	5 532,50	3 558,98				9 091,48
232	ŚW. ANTONIEGO 27, TOMASZÓW MAZ.	874,22	4 714,11	673,22			6 261,55
233	ŚW. ANTONIEGO 31/33-A, TOMASZÓW MAZ.			3 200,00	21 090,00		24 290,00
234	ŚW. ANTONIEGO 31/33-B, TOMASZÓW MAZ.				6 709,68		6 709,68
235	ŚW. ANTONIEGO 31/33-C, TOMASZÓW MAZ.				23 657,41		23 657,41
236	ŚW. ANTONIEGO 35-A, TOMASZÓW MAZ.	9 998,49		18 773,31	1 808,91		30 580,71
237	ŚW. ANTONIEGO 35-B, TOMASZÓW MAZ.	972,41		7 492,78			8 465,19
238	ŚW. ANTONIEGO 44-A, TOMASZÓW MAZ.		22 485,00				22 485,00
239	ŚW. ANTONIEGO 58, TOMASZÓW MAZ.	4 060,04		2 380,70			6 440,74
240	ŚW. ANTONIEGO 91, TOMASZÓW MAZ.	10 414,77	9 460,08	9 460,08	15 704,95		45 039,88
241	TKACKA 21, TOMASZÓW MAZ.	9 785,76	10 688,60	9 755,21	15 774,81		46 004,38
242	TKACKA 5/7, TOMASZÓW MAZ.	9 937,00	7 067,78	28 400,00			45 404,78
243	TOPOŁOWA 10, TOMASZÓW MAZ.	11 536,68	11 536,68	13 200,06	11 008,20		47 281,62
244	TOPOŁOWA 12, TOMASZÓW MAZ.	21 743,79	15 663,90	16 338,90	12 768,59		66 515,18
245	TOPOŁOWA 3, TOMASZÓW MAZ.	12 818,44	13 068,44	9 489,04	8 489,04		43 864,96
246	TOPOŁOWA 4, TOMASZÓW MAZ.	11 774,16	13 540,26	19 393,88	14 421,71		59 130,01

4



**TOMASZOWSKIE TOWARZYSTWO BUDOWNICTWA SPOŁECZNEGO**  
**SPOŁKA Z OGRANICZONĄ ODPOWIEDZIALNOŚCIĄ**

247	TOPOŁOWA 5, TOMASZÓW MAZ.	9 278,88	8 195,28	7 421,28	7 606,80	32 502,24
248	TOPOŁOWA 6, TOMASZÓW MAZ.	10 654,20	10 654,20	9 545,40	8 991,00	39 844,80
249	TOPOŁOWA 7, TOMASZÓW MAZOWIECKI			510,50		510,50
250	TOPOŁOWA 7, TOMASZÓW MAZ.	1 012,38	1 163,16			2 175,54
251	TOPOŁOWA 8, TOMASZÓW MAZ.	18 552,40	16 503,10	14 914,80	14 914,80	64 885,10
252	WARSZAWSKA 11-A, TOMASZÓW MAZ.	4 364,00		12 611,96		16 975,96
253	WARSZAWSKA 11-B, TOMASZÓW MAZ.	11 338,76		6 727,96	10 516,80	28 583,52
254	WARSZAWSKA 21/23, TOMASZÓW MAZ.	73 470,39	4 895,52	21 880,80	7 830,29	108 077,00
255	WARSZAWSKA 28-A, TOMASZÓW MAZ.		7 193,04	3 717,17		10 910,21
256	WARSZAWSKA 28-B, TOMASZÓW MAZ.	1 532,98				1 532,98
257	WARSZAWSKA 29, TOMASZÓW MAZ.		10 050,06	649,68		10 699,74
258	WARSZAWSKA 39-A, TOMASZÓW MAZ.			19 001,94	2 555,01	21 556,95
259	WARSZAWSKA 41-A, TOMASZÓW MAZ.			4 634,39	4 822,85	9 457,24
260	WARSZAWSKA 41-B, TOMASZÓW MAZ.		20 459,61			20 459,61
261	WARSZAWSKA 47, TOMASZÓW MAZ.		3 080,00			3 080,00
262	WARSZAWSKA 54, TOMASZÓW MAZ.	8 012,99	17 974,00		4 086,25	30 073,24
263	WARSZAWSKA 58/60-A, TOMASZÓW MAZ.	12 368,04	1 650,00	1 126,21		15 144,25
264	WARSZAWSKA 58/60-B, TOMASZÓW MAZ.	15 701,27	6 900,00		1 018,78	23 620,05
265	WARSZAWSKA 9, TOMASZÓW MAZ.	2 151,08	2 987,99	1 531,79		6 670,86
266	WSCHODNIA 16/18, TOMASZÓW MAZ.	12 843,11	13 131,75	738,35	512,68	27 225,89
267	WSCHODNIA 20, TOMASZÓW MAZ.	14 808,31		5 145,23		19 953,54
268	WSCHODNIA 22, TOMASZÓW MAZ.	600,00	2 850,00	14 872,44		18 322,44
269	ZAGAJNIKOWA 5, TOMASZÓW MAZ.	14 306,87	11 695,27	11 458,68	10 369,48	47 830,30
270	ZAWADZKA 32, TOMASZÓW MAZ.	3 145,21		1 380,82		4 526,03
271	ZGODNA 7, TOMASZÓW MAZ.				3 161,36	3 161,36
272	ZGORZELICKA 11, TOMASZÓW MAZ.	4 520,77	1 234,26	2 347,52	8 900,00	17 002,55
273	ZGORZELICKA 12, TOMASZÓW MAZ.			5 094,28		5 094,28
274	ZGORZELICKA 36, TOMASZÓW MAZ.				17 738,26	17 738,26
275	ZGORZELICKA 38, TOMASZÓW MAZ.	14 655,31				14 655,31
276	ZGORZELICKA 43-A,	2 692,08				2 692,08

NIP: 773-21-20-641 REGON: 590708822

KRS: 0000095675 Sąd Rejonowy dla Łodzi Śródmieście XX Wydział KRS  
Kapitał zakładowy 25.160.200 PLN

www.ttbs.com.pl

97-200 Tomaszów Maz., ul. Majowa 15

(44) 724 64 20



**TOMASZOWSKIE TOWARZYSTWO BUDOWNICTWA SPOŁECZNEGO**  
**SPÓŁKA Z OGRANICZONĄ ODPOWIEDZIALNOŚCIĄ**

	TOMASZÓW MAZ.					
277	ZGORZELICKA 43-B, TOMASZÓW MAZ.	2 187,00				2 187,00
278	ZGORZELICKA 43-C, TOMASZÓW MAZ.	7 417,00				7 417,00
279	ZGORZELICKA 6, TOMASZÓW MAZ.	6 557,52	6 557,52	6 557,52	6 967,37	26 639,93
280	ZGORZELICKA 8, TOMASZÓW MAZ.		4 980,16	1 201,67	4 951,42	11 133,25
281	ŻWIRKI I WIGURY 15, TOMASZÓW MAZ.	2 692,62	748,56	1 434,74	1 497,12	6 373,04
282	ŻWIRKI I WIGURY 4, TOMASZÓW MAZ.	2 090,00	10 506,00			12 596,00
283	ŻWIRKI I WIGURY 6, TOMASZÓW MAZ.	9 422,22	9 646,08	9 710,52	8 283,23	37 062,05
284	ŻWIRKI I WIGURY 8, TOMASZÓW MAZ.	22 814,35	3 832,00			26 646,35
	<b>Razem</b>	<b>2 091 744,52</b>	<b>1 805 750,85</b>	<b>1 892 187,33</b>	<b>1 789 526,35</b>	<b>7 579 209,05</b>

Dodatkowo w 2019 roku Spółka poniosła nakłady na budynki mieszkalne w zasobie własnym i gminnym w kwocie **120 151,06 zł**, które niestety z uwagi na brak ewidencji analitycznej w tym okresie na poszczególne budynki na kosztach według miejsca ich powstawania, prezentujemy je w kwocie ogółem.

Spółka jako podmiot pośredniczący, wykonywała również zadania inwestycyjne, prace remontowe i rozbiórkowe na zasobach gminnych w ramach porozumienia z Gminą Miasto - Tomaszów Mazowiecki w poszczególnych latach:

L.p.	Adres	2019	2020	2021	2022	Razem
1	Antoniego 25			81 900,00		81 900,00
2	Antoniego 30	16 974,00				16 974,00
3	Antoniego 35		6 890,00	3 655,08		10 545,08
4	Farbiarska 18		257 316,00	87 000,00		344 316,00
5	Farbiarska 28/30			86 630,96		86 630,96
6	Hallera 15			3 444,00		3 444,00
7	Jagiellońska 3				17 415,56	17 415,56
8	Kołątaja 16			32 626,07		32 626,07
9	Lipowa 19			30 599,93		30 599,93
10	Majowa 16		11 316,00			11 316,00
11	Majowa 96A			26 000,00		26 000,00
12	Mireckiego 22	3 353,75				3 353,75
13	Mireckiego 9				21 500,00	21 500,00
14	Mościckiego 12	533 225,55				533 225,55
15	Niebrowska 10				15 375,00	15 375,00
16	Okopowa 12				17 958,00	17 958,00
17	Piłsudskiego 17/19				215 000,00	215 000,00

4



**TOMASZOWSKIE TOWARZYSTWO BUDOWNICTWA SPOŁECZNEGO**  
**SPÓŁKA Z OGRANICZONĄ ODPOWIEDZIALNOŚCIĄ**

18	Piłsudskiego 18		49 999,50	900,00		<b>50 899,50</b>
19	Piłsudskiego 22				55 080,00	<b>55 080,00</b>
20	Piłsudskiego 26				134 835,23	<b>134 835,23</b>
21	Piłsudskiego 33/35			12 900,00		<b>12 900,00</b>
22	Plac Kościuszki 14/15	627 117,61				<b>627 117,61</b>
23	Plac Kościuszki 25	69 161,36			450 000,00	<b>519 161,36</b>
24	Polna 11	33 393,28				<b>33 393,28</b>
25	Polna 15		14 514,00		15 000,00	<b>29 514,00</b>
26	Polna 19A		4 551,00	13 530,00		<b>18 081,00</b>
27	Radomska 20			34 900,00		<b>34 900,00</b>
28	Roweckiego 7				51 000,00	<b>51 000,00</b>
29	Słowackiego 21		39 598,64	19 857,21		<b>59 455,85</b>
30	Sosnowa 71			40 594,00		<b>40 594,00</b>
31	Warszawska 21/23		77 000,00			<b>77 000,00</b>
32	Zgorzelicka 43		6 000,00			<b>6 000,00</b>
	<b>Razem</b>	<b>1 283 225,55</b>	<b>467 185,14</b>	<b>474 537,25</b>	<b>993 163,79</b>	<b>3 218 111,73</b>

2. Wykaz budynków mieszkalnych, którymi zarządza Spółka przedstawia się następująco:

a) budynki własne Spółki

L.p.	Inwestycja	Rok zakończenia budowy	Rok otrzymania aportu
1	Jerozolimska 21A (A+B=jeden budynek)	2000	
	Jerozolimska 21B (A+B=jeden budynek)	2001	
2	Jerozolimska 23	2003	
3	Stolarska 9	2005	
4	Stolarska 31A	2006	
5	Stolarska 33A	2009	
6	Bursztynowa 82-92	2011	
7	Bursztynowa 94-110	2012	
8	Stolarska 33	2017	
9	Bursztynowa 50-60	2006	
10	Stolarska 31	2007	
11	Stolarska 31B	2014	
12	Borek 22/24	2021	
13	Borek 22/24A	2021	
14	Św. Antoniego 28		2004
15	Barlickiego 20		2018



**TOMASZOWSKIE TOWARZYSTWO BUDOWNICTWA SPOŁECZNEGO**  
**SPÓŁKA Z OGRANICZONĄ ODPOWIEDZIALNOŚCIĄ**

16	Polna 21/23 – 1 lok. mieszkalny		2000
----	---------------------------------	--	------

b) budynki gminne zarządzane przez Spółkę wskazane są w umowach dzierżawy zawartych pomiędzy Spółką a Gminą – Miasto Tomaszów Maz. o następujących numerach:

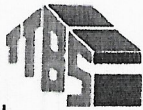
- UMOWA DZIERŻAWY NR WNOŚ.6845.23.M.2018 z dn. 17.09.2018 roku - umowa zawarta od 1 stycznia 2019 na czas nieoznaczony,  
Stan budynków z załącznika do umowy na dzień 31.08.2023r.

**NIERUCHOMOŚCI STANOWIĄCE WŁASNOŚĆ GMINY**

Adres	Pow. użyt. lokali mieszk. m <sup>2</sup>	Pow. użyt. lokali użytkow. m <sup>2</sup>	Księga wieczysta	Nr działki	Obręb	Pow. Działki m <sup>2</sup>	Udział
1. ul. Polna 1	334,12	112,00	1129 43126	160/3 160/1	12 12	231 410	1/1 16/48
2. ul. Polna 6/8	bud.1 287,43 bud.2 363,98		1213	190	12	1451	1/1
3. ul. Polna 11	bud.1 623,31 bud.2 71,66		2320	227	12	1399	1/1
4. ul. Polna 15	401,70		1053	230	12	1088	1/1
5. ul. Jerozolimska 6 ul. Plac Kościuszki 1 ul. Jerozolimska 2/4	195,99 bud.1 291,32 bud.2 252,47	42,00 477,16 70,11	1140	162	12	1878	1/1
6. ul. Jerozolimska 7/9	bud.1 333,28 bud.2 184,69		2379	188	12	1400	1/1
7. ul. Jerozolimska 12	247,12	65,58	1056	173/5	12	679	1/1
8. ul. B. Joselewicza 8	578,47		1560	140	12	730	1/1
9. ul. B. Joselewicza 11	191,26		2377	182	12	1060	1/1
10. ul. B. Joselewicza 14	bud.1 229,68 bud.2 66,50	250,00	2380	146	12	760	1/1
11. ul. B. Joselewicza 17/19	720,98		3302	185	12	900	1/1
12. ul. B. Głowackiego 13	344,35	25,98	3233	201	13	605	1/1
13. ul. Narutowicza 6	345,05		3524 3524	16/1 16/2	12 12	700 845	1/1 1/1
14. ul. Narutowicza 7 ul. Farbiarska 9/11	785,29	326,99	2321	21	12	1388	1/1
15. ul. Górna 11	117,74		64536	187	11	941	1/1
16. ul. J. Piłsudskiego 11	bud.1 552,20 bud.2 173,84 bud.3 143,54		1823	80	12	900	1/1
17. ul. J. Piłsudskiego 12	625,45	41,00	1252	72	12	1233	1/1
18. ul. J. Piłsudskiego 13	354,57	56,20	1156	79	12	675	1/1
19. ul. J. Piłsudskiego 17/19	bud.1 496,48 bud.2 227,07 bud.3 121,34	123,19	75994	308	12	2031	1/1

4





**TOMASZOWSKIE TOWARZYSTWO BUDOWNICTWA SPOLECZNEGO**  
**SPÓŁKA Z OGRANICZONĄ ODPOWIEDZIALNOŚCIĄ**

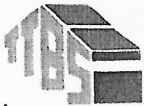
	bud.2 201,74 bud.3 143,51						
44. ul. Krzyżowa 12/14		0	0	0	0	0	0
45. ul. Krzyżowa 26	bud.1 225,40 bud.2 35,19		1679	58	12	1493	1/1
46. ul. Krzyżowa 30	bud.1 39,48 bud.2 552,49		62784	62	12	1936	1/1
47. ul. Tkacka 5/7	234,09	25,60	1118	119/5	12	669	1/1
48. ul. Jana Pawła II 15	bud.1 290,56 bud.2 54,94	15,00	40895	13/2	23	2056	1/1
49. ul. Wschodnia 16/18	bud.1 206,55 bud.2 296,62		68410	87	12	962	1/1
50. ul. Wschodnia 22	636,00		1168	85	12	696	1/1
51. ul. Żwirki i Wigury 8	125,87		4424	207/1	12	998	1/1
52. ul. Zgorzelicka 8	482,82		4587	103	11	586	
53. ul. Zgorzelicka 12	154,09		65500	106	11	1318	1/1
54. ul. Zgorzelicka 36	125,13		2366	602	11	808	1/1
55. ul. Zgorzelicka 38	541,81		65607	604	11	817	1/1
56. ul. Zgorzelicka 43	bud.1 136,45 bud.2 72,16 bud.3 200,24		36624	57	12	1453	1/1
57. ul. Przędzalniana 13	60,00		50673	46/1	11	508	1/1
58. ul. Józefowska 15/17	616,20		42636	cz. 492	29	6897	1/1
59. ul. Józefowska 22/24	631,90		42636	cz. 494	29	3588	1/1
60. ul. Murarska 2/4	942,36		30170	194/1	11	1091	1/1
61. ul. Niska 12	268,24		1095	251	13	674	1/1
62. ul. Jałowcowa 13		465,54	9835	285/19	13	1583	1/1
63. ul. Okopowa 12	211,30	29,00	35851	107	18	2124	1/1
64. ul. Radomska 20	200,11		35815	10/1	19	292	1/1
65. ul. Klonowa 8/10	152,71		2028	10/2	19	1928	1/1
66. ul. Konstytucji 3 Maja 13	538,32		1110	356	6	2650	1/1
67. ul. Konstytucji 3 Maja 14	205,27		1812	476	8	2074	1/1
68. ul. Konstytucji 3 Maja 17	205,19		1812	490	8	1754	1/1
69. ul. Konstytucji 3 Maja 18	386,85		68259	478	8	908	1/1
70. ul. Konstytucji 3 Maja 45	386,85		1726	491	8	1057	1/1
71. ul. Konstytucji 3 Maja 53	433,00		1629	434	8	1523	1/1
72. ul. Konstytucji 3 Maja 53	511,22		1107	444	8	2514	1/1
73. ul. Konstytucji 3 Maja 60	206,29		3494	508	8	4049	1/1
74. ul. Konstytucji 3 Maja 63	106,10		5300	451/2	8	800	1/1
75. ul. J.U. Niemcewicz 16	bud.1 185,88 bud.2 292,18		1334	372	8	1745	1/1
75. ul. J.U. Niemcewicz 24	bud.1 174,96 bud.2 74,09		1690	386	8	1824	1/1

NIP: 773-21-20-641 REGON: 590708822

KRS: 0000095675 Sąd Rejonowy dla Łodzi Śródmieścia XX Wydział KRS  
Kapitał zakładowy 25.160.200 PLN

www.ttbs.com.pl  
97-200 Tomaszów Maz., ul. Majowa 15  
(44) 724 64 20

4



**TOMASZOWSKIE TOWARZYSTWO BUDOWNICTWA SPOŁECZNEGO**  
**SPÓŁKA Z OGRANICZONĄ ODPOWIEDZIALNOŚCIĄ**

	bud.4	1904,96						
	bud.5							
ul. Zgorzelicka 29			69578		311	12	1633	1/1
20. ul. J. Piłsudskiego 18 ul. Bogusława Meca 15	230,33		2371		37/1 0	12 0	1071 0	1/1 0
21. ul. J. Piłsudskiego 21	bud.1 300,62 bud.2 80,46 bud.3 248,78	139,30	75994		307	12	1327	1/1
22. ul. J. Piłsudskiego 22	bud.1 581,43 bud.2 191,06		1051		203/1	11	2096	1/1
23. ul. J. Piłsudskiego 24	bud.1 555,58 bud.2 266,95	534,18	1957		202	11	2240	1/1
24. ul. J. Piłsudskiego 25	bud.1 176,17 bud.2 248,18 bud.3 180,71 bud.4 63,25		1138	583		11	2461	1/1
25. ul. J. Piłsudskiego 26	bud.1 262,97 bud.2 144,35	49,40	1546		201	11	1290	1/1
26. ul. J. Piłsudskiego 31	505,24		66549		580	11	1436	1/1
27. ul. św. Antoniego 18a	129,00		22099		226/4	12	308	1/1
28. ul. św. Antoniego 20A	360,02		22099		226/9	12	555	1/1
29. ul. św. Antoniego 27	796,54		2208 2689		283 284	12 12	857 848	1/1 1/1
30. ul. Żwirki i Wigury 4, ul. Polna 33	bud.2 167,93	45,72	3722		234/26	12	12928	1/1
31. ul. św. Antoniego 31/33	bud.1 205,85 bud.2 254,53 bud.3 122,76		1171		285/1	12	1590	1/1
32. ul. św. Antoniego 44	720,89		2441		142	23	1745	1/1
33. ul. św. Antoniego 58	211,06		1253		183	23	867	1/1
34. ul. Słowackiego 1	bud.1 616,05 bud.2 233,93	77,60	1170		672/9	11	2139	1/1
35. ul. Słowackiego 28/30	321,48		64492		594/1	11	1443	1/1
36. ul. Słowackiego 32/42A	112,80		4105		cz. 593	11	481	1/1
37. ul. Legionów 16	257,29		20799		47/2	11	1553	1/1
38. ul. Legionów 45	bud.1 434,45 bud.2 113,10		1947		589	11	850	1/1
39. ul. Legionów 47	148,29		67223		590	11	681	1/1
40. ul. Legionów 51	271,60		1409		592	11	838	1/1
41. ul. Krzyżowa 2	bud.1 138,96 bud.2 29,93		388		29	12	1298	1/1
42. ul. Krzyżowa 4a	168,46		1921		32	12	481	1/1
43. ul. Krzyżowa 16/18	bud.1 732,93		1649		45/1	12	3871	1/1

NIP: 773-21-20-641 REGON: 590708822

KRS: 0000095675 Sąd Rejonowy dla Łodzi Śródmieścia XX Wydział KRS  
Kapitał zakładowy 25.160.200 PLN

www.ttbs.com.pl

97-200 Tomaszów Maz., ul. Majowa 15

(44) 724 64 20



**TOMASZOWSKIE TOWARZYSTWO BUDOWNICTWA SPOŁECZNEGO**  
**SPOŁKA Z OGRANICZONĄ ODPOWIEDZIALNOŚCIĄ**

	bud.3	139,19						
76. ul. J.U. Niemcewicz 31		143,42		2467	355	8	1089	1/1
77. ul. Jagiellońska 3		156,26		1531	889	7	1275	1/1
78. ul. Majowa 40		150,48		2367	702	7	537	1/1
79. ul. Majowa 96A		244,25		4371	775	7	492	1/1
				1162	cz. 774	7	321	1/1
80. ul. Mireckiego 6		0		64420	60	13	830	1/1
81. ul. Mireckiego 9		140,05		64827	676	7	705	1/1
82. ul. Mireckiego 13	bud.1	68,59		1696	682	7	1706	1/1
83. ul. Mireckiego 53		144,63		1200	734	7	738	1/1
84. ul. Mireckiego 79		154,16		3544	763	7	917	1/1
85. ul. I. Mościckiego 8	bud.1	398,51		3804	272	12	1772	1/1
	bud.2	39,90						
86. ul. I. Mościckiego 12	bud.1	322,10	224,00					
	bud.2	194,22		30060	274	12	1504	1/1
	bud.3	85,99						
87. ul. Ks. Popieluszki 52		163,47		1722	160	7	1394	1/1
88. ul. A. Mickiewicza 29		230,09		13867	484	3	1077	1/1
89. ul. A. Mickiewicza 44		176,17		4117	495	3	1300	1/1
90. ul. A. Mickiewicza 46	bud.1	192,59		brak	496	3	1295	
	bud.2	60,07						
91. ul. Nadrzeczna 79A		244,60		69326	523	7	2293	1/1
92. ul. Nowowiejska 37		58,56		63431	512	8	647	1/1
93. ul. Nowowiejska 40/42	bud.1	270,88						
	bud.2	228,80		1264	307	7	1195	1/1
	bud.3	58,09						
94. ul. Sosnowa 71		141,96		1152	502	7	1320	1/1
95. ul. Gen. Grota Roweckiego 7		497,40		2312	105	8	1212	1/1
96. ul. Gen. Grota Roweckiego 19		128,14		1746	254	8	1227	1/1
97. ul. Gen. Grota Roweckiego 48		285,15		1510	363	8	1229	1/1
98. ul. Gen. Grota Roweckiego 68		295,60		1517	308	7	589	1/1
99. ul. Szeroka 2/6 ul. Warszawska 49	bud.1	610,62		Brak	148	9	2164	
	bud.2	463,42	0,00					
100. ul. Szeroka 9/11		148,45		49031	176/1	9	672	1/1
101. ul. Szeroka 21		173,41		21695	169/3	9	1054	1/1
102. ul. Szeroka 43		89,50		3242	154/1	9	1373	1/1
					154/2	9	591	1/1
103. ul. Szeroka 45		264,06		3849	152/1	9	1640	1/1
					152/2		761	
104. ul. Warszawska 28	bud.1	343,06	74,48	2327	317/2	8	1740	1/1
	bud.2	76,08						
105. ul. Warszawska 29		117,22		2465	213	9	2587	1/1

NIP: 773-21-20-641 REGON: 590708822

KRS: 0000095675 Sąd Rejonowy dla Łodzi Śródmieścia XX Wydział KRS  
Kapitał zakładowy 25.160.200 PLN

www.ttbs.com.pl

97-200 Tomaszów Maz., ul. Majowa 15

(44) 724 64 20



**TOMASZOWSKIE TOWARZYSTWO BUDOWNICTWA SPOŁECZNEGO**  
**SPÓŁKA Z OGRANICZONĄ ODPOWIEDZIALNOŚCIĄ**

106. ul. Warszawska 47		221,12	133,00	1198	181/3	9	1692	1/1
107. ul. Warszawska 54		254,14	51,90	2331	293	8	1771	1/1
108. ul. Warszawska 58		337,79		1105	283	8	1225	1/1
109. ul. Warszawska 60		689,46	112,62	1105	282/1	8	814	1/1
110. ul. Wrzosowa 29		53,07		4201	284/1	8	158	1/1
111. ul. Zgodna 7		93,33		1333	479	7	382	1/1
112. ul. Spalska 18		47,63	45,48	3501	410	7	880	1/1
113. ul. Spalska 42		150,48		2049	319	7	1713	1/1
114. ul. Szczęśliwa 40		116,50		66441	401	7	1155	1/1
115. ul. Spalska 62		273,38		2439	256/6	7	514	1/1
116. ul. Spalska 65	bud.1 73,25 bud.2 72,56			2354	449	7	1155	1/1
117. ul. Barlickiego 20 ul. Borek 22		0	0	0	106	6	991	1/1
118. ul. Długa 62	bud.1 73,58 bud.2 40,03			31165	0	0	0	0
119. ul. Długa 64	bud.1 138,81 bud.2 78,01 bud.3 64,50			63925	214/1	8	737	1/1
120. ul. Długa 70		277,40		1114	210	8	989	1/1
121. ul. Długa 84a		154,69		1165	197	8	1813	1/1
122. ul. Długa 90		154,38		4994	153	8	1451	1/1
123. ul. Fabryczna 3	bud.1 319,98 bud.2 68,19			1219	137	8	909	1/1
124. ul. Fabryczna 4		179,30	0	1141	102	11	1247	1/1
125. ul. Fabryczna 21		500,09		66485	11/2	12	1079	1/1
126. ul. Fabryczna 34	bud.1 434,74 bud.2 77,18			1134	92	11	1427	1/1
127. ul. Farbiarska 5		0			59	11	1263	1/1
128. ul. Farbiarska 26	bud.1 132,07 bud.2 203,62			34423	251	9	1681	1/1
129. ul. Farbiarska 31		604,28		66426	77	11	1127	1/1
130. ul. Farbiarska 35		246,92		3300	72	11	845	1/1
131. ul. Główna 4/6	bud.1 373,03 bud.2 332,73			1525	225/12	3	1929	1/1
132. ul. Główna 8		350,78		2451	226/11	3	1857	1/1
133. ul. Główna 16	bud.1 225,07 bud.2 33,10			1332	230	3	2075	1/1
134. ul. Kollątaja 16		391,01		1133	461	8	1806	1/1
135. ul. Kollątaja 19	bud.1 127,99 bud.2 42,10			2335	403/4	8	1387	1/1
136. ul. Kollątaja 20		430,18		1131	463	8	1592	1/1
137. ul. Kollątaja 22	bud.1 58,26			4445	464	8	1756	1/1

4



**TOMASZOWSKIE TOWARZYSTWO BUDOWNICTWA SPOŁECZNEGO**  
**SPÓŁKA Z OGRANICZONĄ ODPOWIEDZIALNOŚCIĄ**

	bud.2 179,55							
138. ul. Kollątaja 26/28	bud.1 528,00 bud.2 341,80		2333	466	8	3414	1/1	
139. ul. Krzywa 10	603,25		2369	206	9	1362	1/1	
140. ul. Krzywa 13	296,37		1096	227	9	1453	1/1	
141. ul. Niebrowska 10	bud.1 1261,82 bud.2	0	4103	378	9	2204	1/1	
142. ul. Niebrowska 12	524,86		1283	379	9	1255	1/1	
143. ul. Siedmiodomki 1	bud.1 230,26 bud.2 56,26 bud.3 26,64 bud.4 104,36		1534	809	10	2293	1/1	
144. ul. Smutna 13	169,86		1734	213/1 213/2	8 8	901 885	1/1 1/1	
145. ul. Smutna 19	172,66		4693	198	8	872	1/1	
146. ul. Smutna 21	205,87		4590	199	8	822	1/1	
147. ul. Środkowa 3	bud.1 108,04 bud.2 22,41		66562	672	10	530	1/1	
148. ul. Gen. J. Hallera 1/3	bud.1 123,46 bud.2 181,11		1542	780	10	1818	1/1	
149. ul. Gen. J. Hallera 15	bud.1 162,21 bud.2 34,54		65090	771	10	1156	1/1	
150. ul. Gen. J. Hallera 23	142,09		2434	764	10	754	1/1	
151. ul. Gen. J. Hallera 30	165,11		1498	675	10	719	1/1	
152. ul. Gen. J. Hallera 33	0		0	0	0	0	0	
153. ul. Zawadzka 32	136,38		4868	197	2	1260	1/1	
154. ul. Luboszewska 71	bud.1 520,82		5215	101/5	4	1221	1/1	
	bud.2 120,88	0	5215	101/6	4	5839	1/1	
	bud.3 38,70							
155. ul. św. Antoniego 35	665,85	24,80	394	287	12	1371	1/1	
156. ul. Wschodnia 20	451,40		44852	86	12	556	1/1	
157. ul. Słowackiego 21	896,68		53675	664/4 663/4	11 11	2668 903	1/1 1/1	
		80,41	35167	218	9	1199	1/1	
158. ul. Warszawska 21/23	bud.1 399,14		2350	217	9	1181	1/1	
	bud.2 136,86							
	bud.3 220,00							
	bud.4 40,50							
	bud.5 194,18							
	bud.6 77,11							
	bud.7 388,41							

**NIERUCHOMOŚĆ STANOWIĄCE WSPÓLWŁASNOŚĆ GMINY**

159. ul. J. Piłsudskiego 1/3 ul. Grunwaldzka 7	bud.1 915,32 i.pom. 21,49 bud.2 418,55	600,24 30,00	45563	132	12	3274	159/336
---	--	-----------------	-------	-----	----	------	---------

NIP: 773-21-20-641 REGON: 590708822

KRS: 0000095675 Sąd Rejonowy dla Łodzi Śródmieścia XX Wydział KRS  
Kapitał zakładowy 25.160.200 PLN

www.ttbs.com.pl

97-200 Tomaszów Maz., ul. Majowa 15

(44) 724 64 20

4



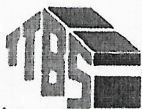
**TOMASZOWSKIE TOWARZYSTWO BUDOWNICTWA SPOŁECZNEGO**  
**SPÓŁKA Z OGRANICZONĄ ODPOWIEDZIALNOŚCIĄ**

160. ul. J. Piłsudskiego 7		108,85		2168,82		12	1017	1/2
161. ul. Grunwaldzka 21		183,30		406	145	12	761	1/2
162. ul. Jerozolimska 22		213,62	35,91	1148	181	12	757	1/2
163. ul. Legionów 49	bud.1 22,49 bud.2 189,50			1216 1290	591	11	1162	1/2
164. ul. B. Joselewicza 12 ul. Piekarska 9	bud.1 241,30 bud.2 68,49			2457 4126	144 143	12 12	627 540	1/2 1/1
165. ul. Jana Pawła II 17		117,97		1078	14/1 14/3	23 23	506 1039	1/2 1/2
166. ul. Polna 52		126,39		1180,116		23	1999	16/34
167. ul. Zgorzelicka 11		476,53		69	15	12	1126	1/2
168. ul. Kollątaja 14	bud.1 117,78 bud.2 110,35 bud.3 26,68			1311	460	8	1762	1/2
169. ul. Konstytucji 3 Maja 31	bud.1 992,84 bud.2 112,76 bud.3 147,74		0					
170. ul. Konstytucji 3 Maja 41a		134,00		4113	425	8	2266	1/2
171. ul. Konstytucji 3 Maja 47		146,67		3484	436	8	818	1/2
172. ul. Konstytucji 3 Maja 47a	bud.1 21,19 bud.2 52,08 bud.3 34,88				437	8	1663	1/1
173. ul. Mireckiego 94		0		0	0	0	0	0
174. ul. Warszawska 39	bud.1 116,29 bud.2 29,24 bud.3 96,63		102,60	289	209	9	1494	1/2
175. ul. Wolna 7		28,67		14935	49	3	476	1/8
176. ul. Pl. Kościuszki 23		0		0	0	0	0	0
177. ul. Ciepła 8/10		41,74		1686	693	11	614	1/2
178. ul. J. Piłsudskiego 27	bud.1 116,36 bud.2 251,67 bud.3 332,39		36,08	4273	582	11	3145	9/10
179. ul. J. Piłsudskiego 33/35	bud.1 1051,77 bud.2 137,98		99,13	4967	579	11	2482	1/1

**NIERUCHOMOŚCI W ZARZĄDZIE TYMCZASOWYM GMINY**

180. ul. św. Antoniego 25	bud.1 456,60 bud.2 96,80		42,33		282	12	1003	
181. ul. J. Piłsudskiego 14	bud.1 150,73 bud.2 319,95			1072	39	12	1340	
182. ul. Niecała 8		388,32		Hip. 513	52	13	1498	
183. ul. Polna 16		331,26		310	197	12	537	
184. ul. Krzyżowa 24 ul. Krzyżowa 24 a		884,74 446,29		167	56	12	2311	
185. ul. Konstytucji 3 Maja 29		298,77		brak	468	8	752	

4



**TOMASZOWSKIE TOWARZYSTWO BUDOWNICTWA SPOŁECZNEGO**  
**SPÓŁKA Z OGRANICZONĄ ODPOWIEDZIALNOŚCIĄ**

			4669	201/1	12	3674	10000 1/1
206. ul. Polna 29/31	104,96		9834	234/12	12	354	924/ 10000
207. ul. Sterlinga 8	163,82		43600	1039	24	1522	17314/ 120247
208. ul. Boh. Getta Warsz. 2/6	571,79		8038	211/2	12	798	1529/ 10000
			29094	211/63	12	2884	1/1
			29094	211/65	12	122	1/1
			29094	cz.211/66	12	2634	1/1
209. ul. Boh. Getta Warsz. 8/12	560,89		14680	211/3	12	798	1622/ 10000
210. ul. Boh. Getta Warsz. 21/23	597,95		18925	304/9	12	508	2933/ 10000
211. ul. Boh. Getta Warsz. 17/19	424,32		10828	304/10	12	508	2129/ 10000
212. ul. Boh. Getta Warsz. 15	388,99		6109	304/6	12	508	2077/ 10000
			12489	189/2	12	898	543/ 10000
213. ul. Jerozolimska 11/15	359,45		39	cz.189/1	12	424	1/1
214. ul. Piłsudskiego 2 a	718,95	323,72	8263	108/2	12	768	5811/ 10000
215. ul. Grunwaldzka 5	bud.1 320,05 bud.2	10,50	1561	108/1	12	1242	9014/10000 1/1
216. ul. Grunwaldzka 23/25	127,49		8337	149/2	12	408	1426/ 10000
			4101	149/1	12	1565	1/1
217. ul. Grunwaldzka 24	31,74		1289	92	12	1166	4357/ 50793
218. ul. Grunwaldzka 32	325,10		2344	101	12	923	3673/ 6126
219. ul. Św. Antoniego 21/23	346,23	316,37	1065	281/1	12	694	1/1
220. ul. Słowackiego 16/18	52,67		8859	61/1	12	799	1265/ 10000
			8859	61/2	12	368	1265/ 10000
221. ul. Graniczna 47	265,90		3553	206/1	23	1009	22346/ 37100
			3553	710/2	23	94	22346/ 37100
222. ul. Tkacka 21	348,60	137,71	3310	103	12	1194	5321/ 10000
223. ul. Żwirki i Wigury 6	319,88		17577	201/3	12	508	824/ 10000
224. ul. Żwirki i Wigury 15	62,38		1077	65	23	988	926/ 10000
225. ul. Zgorzelicka 6	124,06	46,71	1436	87	11	775	401815/ 1000000
226. ul. Akacyjowa 1	236,40	418,04	22275	282/2	13	538	4753/ 10000

NIP: 773-21-20-641 REGON: 590708822

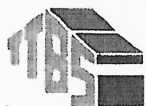
KRS: 0000095675 Sąd Rejonowy dla Łodzi Śródmieścia XX Wydział KRS  
Kapitał zakładowy 25.160.200 PLN

www.ttbs.com.pl

97-200 Tomaszów Maz., ul. Majowa 15

(44) 724 64 20

1  
ct



**TOMASZOWSKIE TOWARZYSTWO BUDOWNICTWA SPOŁECZNEGO**  
**SPÓŁKA Z OGRANICZONĄ ODPOWIEDZIALNOŚCIĄ**

186. ul. Lipowa 19	373,13		brak	365	6	2789	
187. ul. Warszawska 9	515,32	58,52	brak	237	9	626	
188. ul. Warszawska 11	bud.1 531,13 bud.2 234,15	112,66	brak	236	9	775	
189. ul. Warszawska 41	bud.1 244,07 bud.2 137,24	30,00		184	9	1393	
190. ul. Długa 54	329,41		brak	236	8	504	

WSPÓLNOTY MIESZKANIOWE

Adres	Pow. lokali gminnych m <sup>2</sup>	Pow. lokali użytkow. m <sup>2</sup>	Księga wieczysta	Numer działki	Obręb	Powierzchnia działki m <sup>2</sup>	Udział
191. ul. Mazowiecka 2a	702,09		6028	686/2	13	1079	1316/ 10000
			5563	686/8	13	4732	1/1
192. ul. Mazowiecka 2b	498,52		6091	686/3	13	812	1449/ 10000
			5563	686/12	13	4279	1/1
193. ul. Mazowiecka 2	248,16		31425	680/2	13	812	627/ 10000
194. ul. Św. Antoniego 91	424,32		6106	227/2	13	812	1049/ 10000
			5563	227/3	13	2667	1/1
195. ul. Stolarska 1/3	769,98		6098	211/4	12	798	2408/ 10000
			29094	211/58	12	846	1/1
			29094	211/59	12	1089	1/1
196. ul. Polna 10	733,56		18980	304/2	12	882	2197/ 10000
			4669	cz. 304/15	12	12281	1/1
197. ul. Polna 12	895,58		17576	304/3	12	1159	2083 10000
198. ul. Polna 14	1078,06		17575	304/5	12	1159	2552/ 10000
199. ul. Polna 14 a	535,61		22223	304/4	12	615	2589/ 10000
200. ul. Polna 21/23	70,53		19129	234/8	12	396	1118/ 10000
201. ul. Polna 23 A	416,31		12395	234/9	12	736	1939/ 10000
202. ul. Polna 25 A	555,39		18924	234/11	12	736	2511/ 10000
203. ul. Polna 25/27	96,41		12391	234/10	12	354	1645/ 10000
204. ul. Polna 27 A	682,70		6101	234/13	12	736	3111/ 10000
205. ul. Polna 28	423,48		18872	201/2	12	508	2235/ 10000

NIP: 773-21-20-641 REGON: 590708822

KRS: 0000095675 Sąd Rejonowy dla Łodzi Śródmieścia XX Wydział KRS  
Kapitał zakładowy 25.160.200 PLN

www.ttbs.com.pl

97-200 Tomaszów Maz., ul. Majowa 15

(44) 724 64 20





**TOMASZOWSKIE TOWARZYSTWO BUDOWNICTWA SPOŁECZNEGO**  
**SPÓŁKA Z OGRANICZONĄ ODPOWIEDZIALNOŚCIĄ**

227. ul. Akacyjowa 2	179,78		12494	279/2	13	361	1693
			7859	279/1	13	8405	10000
						840 m <sup>2</sup> z działki jest w dzierżawie wspólnoty do 18.09.2025 r.	
228. ul. Akacyjowa 3	350,50	33,00	18885	282/12	13	548	737/ 10000
229. ul. Akacyjowa 4	50,90		7882	279/3	13	360	447/ 10000
230. ul. Akacyjowa 6	206,20		18451	279/5	13	360	2031/ 10000
231. ul. Akacyjowa 7	483,43		9836	285/5	13	648	2699/ 10000
			9835	285/16	13	2642	1/1
232. ul. Akacyjowa 8	293,05		18449	279/6	13	430	2427/ 10000
233. ul. Akacyjowa 10	239,10		18450	279/7	13	648	2551/ 10000
234 Topolowa 3	315		19330	282/10	13	592	1783/ 10000
235. ul. Topolowa 4	406,66		10830	285/6	13	650	2224/10000
			9835	285/17	13	2553	
236. ul. Topolowa 5	309,22		9832	282/9	13	592	1995/ 10000
237. ul. Topolowa 6	267,59		17738	285/2	13	536	939/ 10000
			9835	285/13	13	1294	1/1
238. ul. Topolowa 8	621,45		19130	285/7	13	648	1647/ 10000
			9835	285/18	13	2596	1/1
239. ul. Topolowa 10	382,23		18807	285/3	13	648	1844/ 10000
			9835	285/14	13	2574	1/1
240. ul. Topolowa 12	415,38		17700	285/4	13	648	1519/ 10000
			9835	285/15	13	2107	1/1
241. ul Niska 18a	340,40		22274	282/3	13	383	3516/ 10000
242. ul Niska 18B	174,00		16200	282/11	13	584	1217/ 10000
243. ul Niska 20	102,00		22273	282/4	13	374	1376/ 10000
244. ul Niska 22	238,00		22276	282/5	13	374	1929/ 10000
245. ul Niska 22A	304,00		9831	282/8	13	534	2216/ 10000
246. ul Niska 24	545,40		22277	282/6	13	600	2926/ 10000
			9830	282/16	13	13743	1/1
247. ul Niska 27/29	95,98		29096	96/3	13	372	923/ 10000
			2309	cz. 96/8	13	6623	1/1

NIP: 773-21-20-641 REGON: 590708822

KRS: 0000095675 Sąd Rejonowy dla Łodzi Śródmieścia XX Wydział KRS  
Kapitał zakładowy 25.160.200 PLN

www.ttbs.com.pl

97-200 Tomaszów Maz., ul. Majowa 15

(44) 724 64 20



**TOMASZOWSKIE TOWARZYSTWO BUDOWNICTWA SPOŁECZNEGO**  
**SPÓŁKA Z OGRANICZONĄ ODPOWIEDZIALNOŚCIĄ**

248. ul Niska 27/29A	178,80		29095	96/2	13	376	1804/ 10000
249. ul Niska 31	78,84		29097	96/4	13	536	403/ 10000
250. ul Niska 33	88,12	150,70	29099	96/6	13	291	2195/ 10000
251. ul Niska 33A	108,22		12491	96/5	13	285	817/ 10000
252. ul Niska 43	217,57		29098	96/7	13	554	1744/ 10000
253. ul Niska 47	329,05		12490	226/2	13	639	1883/ 10000
			2309	226/1	13	862	1/1
254. ul. Jałowcowa 15	127,66	122,77	38745	285/10	13	1031	31903/ 112850
255. ul. Zagajnikowa 5	381,56		18453	279/4	13	648	2243 / 10000
256. ul. Dzieci Polskich 45	544,47		36236	364	9	604	67053/ 200041
			36236	363/2	9	2986	67053/ 200041
257. ul. Barlickiego 10/12 ul. Barlickiego 14 ul. Krzywa 17/19	bud.1 50,76 bud.2 390,80 bud.3 275,55		36661	230/1	9	5394	2003/ 10000
258. ul. Długa 1/9	462,86		32799	323/1	8	2580	1542/ 10000
259. ul. Długa 29/35	194,40		48716	294	8	4017	2271/ 9992

- UMOWA DZIERŻAWY NWNOS.6845.31.M.2018 z dn. 3.12.2018 roku -Pl. Kościuszki 25
- UMOWA DZIERŻAWY NR WGN.6845.39.M.2016 z dn. 31.01.2017 roku -ul. Farbiarska 18 i Farbiarska 18a – umowa zawarta na okres 01.02.2017 do 31.01.2027,
- UMOWA DZIERŻAWY NR WAN-N.6845.36.2022 z dn. 10 maja 2022 roku - ul. Luboszevska 71 o powierzchni 38,12 m2 (dzierżawa kontenera ogrzewalni). Umowa zawarta od 1 stycznia 2022 r. na czas nieoznaczony.

Spółka nie tworzy ani nie prowadzi ewidencji funduszu remontowego na poszczególne budynki z uwagi na fakt, iż stawki czynszu są skalkulowane w kwotach ogółem pokrywających koszty działalności operacyjnej, w tym m.in. nakłady na remonty

3. Spółka jako podmiot zarządzający mieszkaniowym zasobem gminnym informuje, że wszystkie przeprowadzone prace remontowe pokrywane były z przychodów uzyskiwanych z najmu lokali lub dzierżaw terenu. Obecnie Spółka przygotowuje się złożenia wniosków do BGK o remont lub

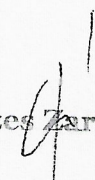
4



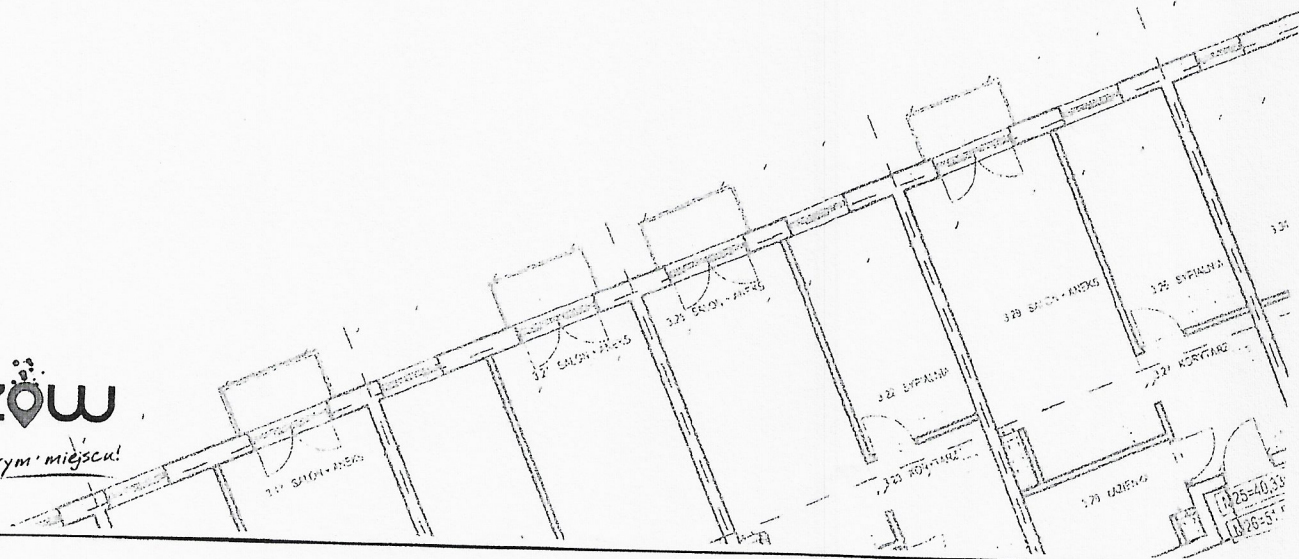
**TOMASZOWSKIE TOWARZYSTWO BUDOWNICTWA SPOŁECZNEGO**  
**SPÓŁKA Z OGRANICZONĄ ODPOWIEDZIALNOŚCIĄ**

przebudowę lokali mieszkalnych będącymi pustostanami lub remont i przebudowę lokali użytkowych, dla których uzyskano zgodę na zmianę sposobu użytkowania na lokale mieszkalne. Ilość lokali przeznaczonych do remontu uzależniona będzie od możliwości uzyskania dopłaty z Funduszu Dopłat oraz ilości środków jakie Spółka może zabezpieczyć na konieczny wkład własny.




Z poważaniem,

  
Prezes Zarządu  
Lucyna Pietrzyk

**tomaszów**  
nazowiecki  
*... i jesteś w dobrym miejscu!*



NIP: 773-21-20-641 REGON: 590708822  
KRS: 0000095675 Sąd Rejonowy dla Łodzi Śródmieścia XX Wydział KRS  
Kapitał zakładowy 25.160.200 PLN

 [www.tbs.com.pl](http://www.tbs.com.pl)  
 97-200 Tomaszów Maz., ul. Majowa 15  
 (44) 724 64 20

