

Piotr Kucharski
Prezydent
10.11.2020
1348

Piotr Kucharski
Radny Rady Miejskiej Tomaszowa Maz.

Tomaszów Mazowiecki, dnia 6 XI 2020r

URZĄD MIASTA w Tomaszowie Maz.
Kancelaria Prezydenta Miasta
2020 -11- 10
Nr Podpis *Witko*

BIURO
RADY MIEJSKIEJ
w Tomaszowie Maz.

06.11.2020

Sz. P.
Marcin Witko
Prezydent Miasta Tomaszowa Mazowieckiego
za pośrednictwem:
Krzysztof Kuchta
Przewodniczący Rady Miejskiej
Biuro Rady Miejskiej w Tomaszowie Maz.

Dotyczy: Ulica Starowiejska

Uzasadnienie składanej interpelacji:

Odcinek ul. Starowiejskiej od numeru 121 do ulicy Zwierzynieckiej o długości około 1060m stanowi granicę miasta i gminy. Droga przebiega po zewnętrznej granicy miasta znajdując się w Gminie Tomaszów. Zarządcą drogi są Lasy Państwowe. Podatki od nieruchomości i wpływy z tytułu PIT, CIT, podatków od gruntu i nieruchomości i innych podatków dla nieruchomości znajdujących się na terenie miasta zasilają budżet Tomaszowa przy jednoczesnym braku uregulowania stanu prawnego drogi. Mieszkańcy uzyskali prawo do służebności drogi koniecznej w drodze postępowania sądowego. Wyrok uprawomocnił się w 2008r. Z pism urzędowych prowadzonych z mieszkańcami wynika, że władze miasta nie czynią należytych starań w kwestii wykonania na tym odcinku przyłączy do kanalizacji miejskiej, utwardzenia drogi, odśnieżania jej i utrzymywanie w należytym stanie. Zarządca drogi (Lasy Państwowe) na przestrzeni 12 lat nie przeprowadził żadnych inwestycji. Utwardzenia i konserwacja drogi spoczywa tylko i wyłącznie na mieszkańcach w/w odcinka. Z wieloletniej korespondencji prowadzonej z Lasami Państwowymi wynika, że zarządca nie ma środków na wykonywanie prac serwisowych czy poprawę nawierzchni z gruntu lub pokrycia drogi płytami betonowymi. W zaistniałej sytuacji wnoszę w formie interpelacji o ustalenie możliwości uregulowania w/w odcinka drogi.

Podstawa prawna : Ustawa z dnia 8 marca 1990 r. o samorządzie gminnym.
(Art 24 ustęp 3) Dz.U.2018.0.994

Interpelacja

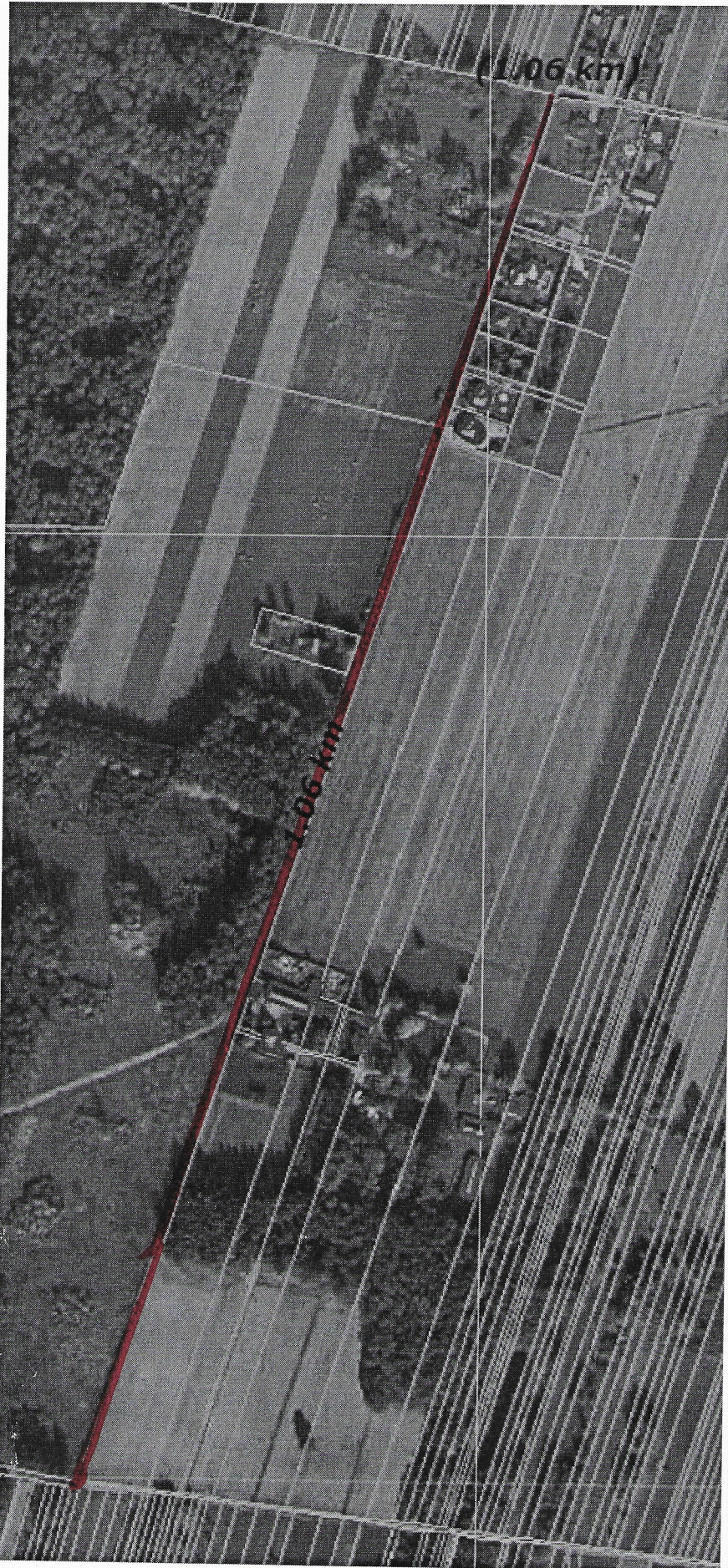
Szanowny Panie!

Zwracam się z uprzejmą prośbą o udzielenie pisemnych informacji na zadane pytania w punktach dotyczących ul. Starowiejskiej w Tomaszowie Mazowieckim:

1. Czy władze miasta wystąpiły w opisanej sprawie do gminy Tomaszów Mazowiecki i Lasów Państwowych o uregulowanie 1060m odcinka łączącego ul. Starowiejską ze Zwierzyniecką? Jeżeli tak to proszę podać daty i zakres prowadzonych działań.
2. Jaka jest możliwość uregulowania i wyodrębnienia pasa drogi o szerokości 14m i długości 1060m z terenów zarządzanych przez Lasy Państwowe a będące własnością Skarbu Państwa?
3. Proszę o ustalenie wspólnego stanowiska w sprawie utwardzenia i wytyczenia drogi ze stronami czyli: Gmina Tomaszów Mazowiecki, Miasto Tomaszów Mazowiecki, Lasy Państwowe.
4. Czy w drodze wzajemnych porozumień i na podstawie prawomocnego wyroku z 2008r. obejmującego odcinek około 250m (służebność drogi) od posesji z numerem 121 do posesji 121F jest możliwość utwardzenia drogi płytami betonowymi lub kruszywem oraz ustalenie kto jest zobowiązany do utrzymywania przejezdności drogi z wyłączeniem z tego obowiązku mieszkańców przyległych posesji?

z poważaniem

Piotr Kucharski



Źródło wykonanego pomiaru w dniu 6 XI 2020r : https://mapy.geoportal.gov.pl/imap/Imgp_2.html?gpmap=gp0

A handwritten signature in blue ink, located in the bottom right corner of the page.